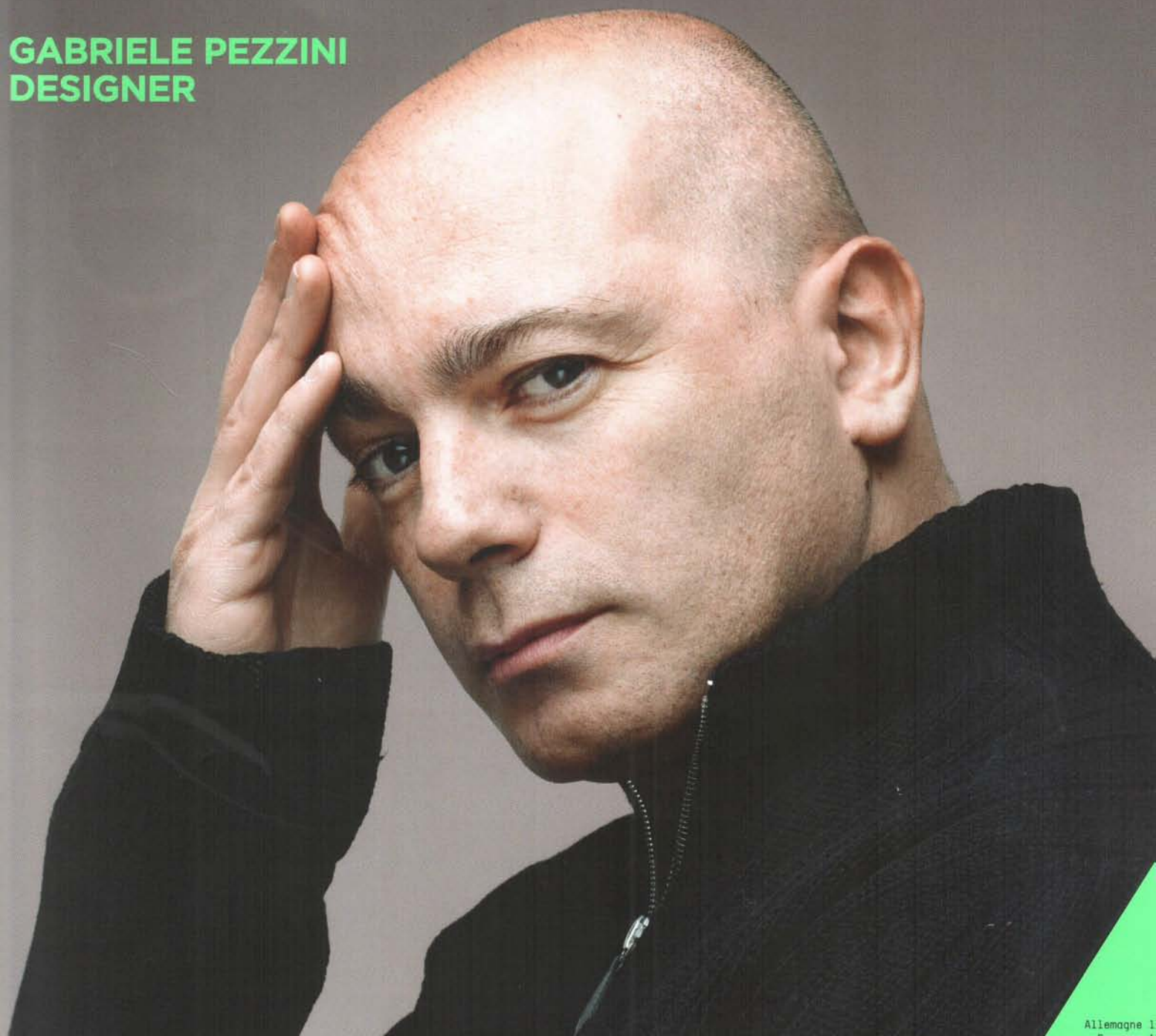


# intramuros

INTERNATIONAL DESIGN MAGAZINE N° 147

GABRIELE PEZZINI  
DESIGNER



**HIGH-TECH, L'INTUITION FRANÇAISE**  
HIGH TECH: THE FRENCH INTUITION  
**MUSÉES, LE CHOIX DE L'ARCHITECTURE**  
MUSEUMS: THE CHOICE OF ARCHITECTURE  
**PARIS, COLOGNE,**  
**LA DYNAMIQUE DES SALONS**  
PARIS, COLOGNE,  
THE DYNAMIC OF FURNITURE SHOWS

Allemagne 1  
Espagne 1  
Italie 1  
Grèce 1  
Pays-Bas 1  
Portugal 1  
Dom 1

Canada 22.50  
Maroc 16

Nouvelle Calédonie 175  
Polynésie 180  
Suisse 23.6

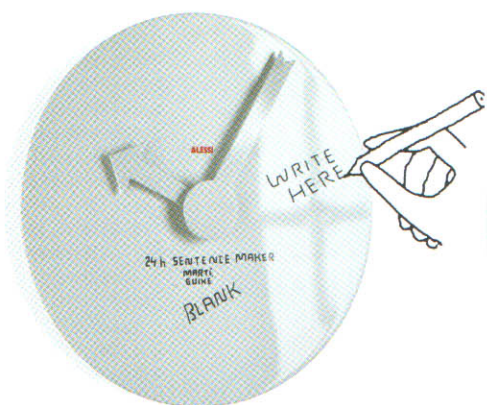
bil  
Francois / An

mars / avril

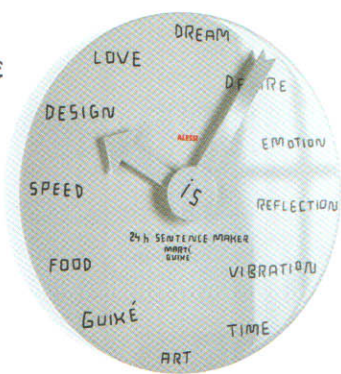
M 03703 - 147 - F: 13,50 €







#01.



#02.



#03.

#01. "Blank wall clock", design Marti Guixé. Une horloge murale ludique, en aluminium laqué blanc, livrée avec un feutre pour personnaliser et écrire en direct son emploi du temps ou ses messages. **Alessi**

#02. "Salina", design Telli Muraglia et Piero Esposito. Une table aux formes sinueuses qui engage une relation privilégié avec l'espace environnant. Finition bois naturel ou laqué. **Targa Italia**

#03. "Cantilever", design Alessandro Andreucci et Christian Hoisl. Une structure en porte-à-faux réalisée en fer. L'effet d'oscillation de l'assise berce l'utilisateur. Coussin en tissu. **Emu**

#04. "Condesa". Un petit fauteuil de fils en plastique tendus sur une structure en acier massif laqué epoxy noir qui porte le nom du quartier de La Condesa à Mexico qui abrite depuis les années 40 les artistes et poètes mexicains. **Sentou**



#04.

#01. "Shh", direction artistique Patrick Chia. Un bloc de lumière en érable blond. **d Lab**, centre d'incubation du design de l'Université Nationale de Singapour.

#02. "Libre", design Massimo Mariani. "Libre" comme libre ou comme livre, une étagère à monter comme un jeu de Lego, chaque module pouvant s'associer suivant deux axes différents pour des compositions recto-verso sans fin. **Targa**

#03. "Tribo", design Ilse Lang. Une collection de tabourets et tabourets de bar empilables en bois traditionnel du Brésil. **Objekto**

#04. "Pipe", design Jasper Morrison. Une chaise empilable avec structure en tube d'aluminium poli ou verni, assise en tôle d'acier percé, poli ou vernis en polyester ou en multiplis de hêtre. **Magis**

#05. "Malmo", design Piero Esposito. Une chaise inspiré du design scandinave avec siège et dossier en contreplaqué courbé et cadre en chêne massif. Finition chêne blanchi. **Targa**

#06. "Ginger", design Maurizio Peregalli. Une structure en métal argenté ou blanc avec assise et dossier en bois. **Zeus**

#07. "Fat Tray", design Harri Koskinen. Un plateau-boîte en bois de bambou qui peut contenir tout ce qu'il faut pour dresser la table d'un petit-déjeuner ou d'un thé. **Alessi**

